



# "Moodle": solo una piattaforma di E-Learning?

Vito Lavolpe

Dipartimento di Neuroscienze

- Università di Bari -

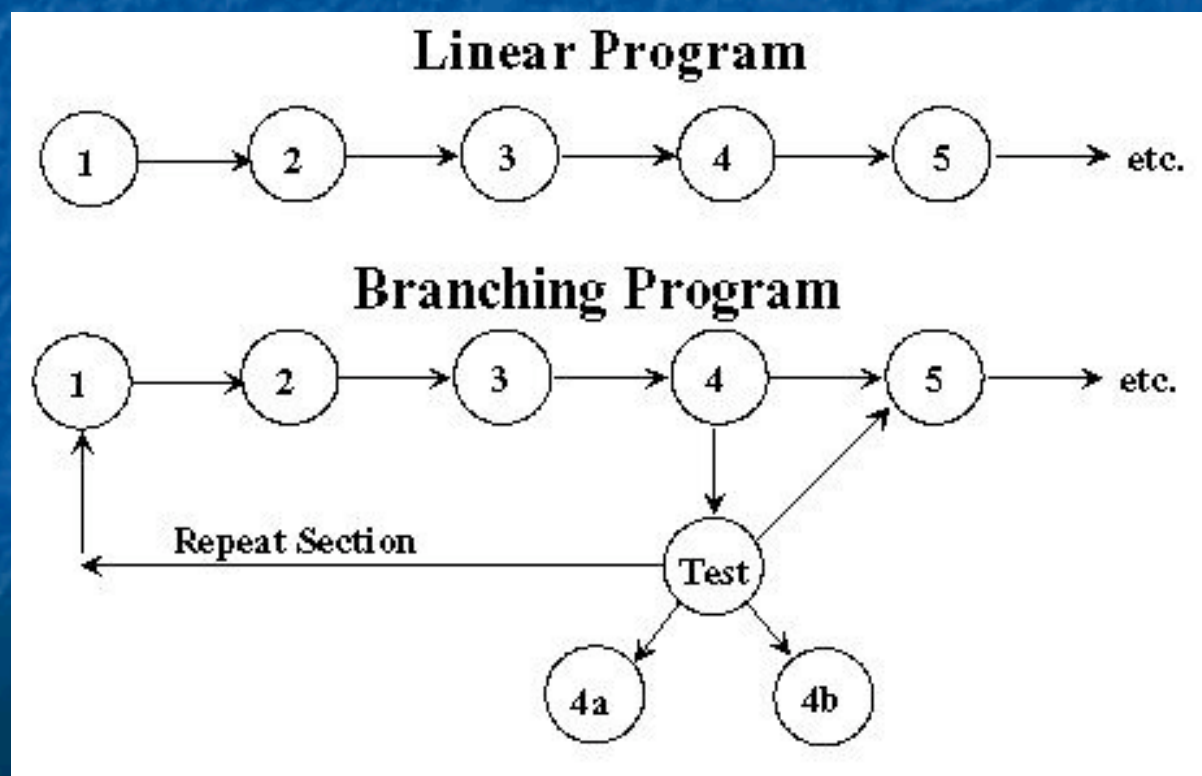
Alessandria 6-7 aprile 2006



## Primi approcci all'E-Learning:

Skinner nel 1958 pubblicò un Lavoro che illustrava l'uso di un questionario. Il computer formulava delle domande e allo Studente era richiesto di rispondere. Tali risposte venivano poi confrontate con le risposte corrette e ne veniva dato anche il relativo punteggio.

*Skinner BF et al. "Teaching machines" Science 1958;128:969-77*



# L' E-Learning: il prossimo futuro

The screenshot shows the iTunes application window with the Stanford on iTunes page. The window title is "iTunes" and the menu bar includes "File", "Modifica", "Controlli", "Effetti Visivi", and "Avanzate?". The interface features a sidebar on the left with categories like "Libreria", "Podcast", "Video", "Party Mix", "Radio", and "Music Store". The main content area displays a red banner for "Stanford on iTunes" with the text: "Stanford University and Apple® are pleased to offer university-related audio content via iTunes®." Below the banner, there are six category tiles: "Heard on Campus" (138 tracks), "Global Issues -- Stanford Initiatives" (80 tracks), "Music" (117 tracks), "Faculty Lectures" (82 tracks), "Sports" (69 tracks), and "Books & Authors" (25 tracks). A "What's New" sidebar on the right lists items like "Cardinal Sports Talk" and "Stanford Day In...". The bottom of the window shows a "Nessuna In riproduzione" message and a copyright notice: "Copyright © 2006 Apple Computer, Inc. All rights reserved. | Privacy Policy | Terms of Service | Terms of Sale".

<http://itunes.stanford.edu/>



Esegui il download...  
Hypertension: The Silent Killer



Account: Accedi

- Sorgente
- Libreria
- Podcast
- Video
- Party Mix
- Radio
- Music Store**
- Acquisti
- Aggiunti di recente
- Anni '90
- Classifica
- I 25 più ascoltati
- Recenti
- Stanford

Stanford > Global Issues -- Stanford Initiatives > Human Health



### Global Issues -- Stanford Initiatives

Stanford's scholars are crossing traditional disciplinary boundaries in their quest to address major global issues, particularly through four multidisciplinary initiatives in human health, the environment, international security, and the arts.

Please note there is a tab for each of the four multidisciplinary initiatives.

Last Modified: Mar 25, 2006  
Tracks in Human Health: 57

GET TRACKS  
SUBSCRIBE

- Links**
- Stanford University
  - Stanford Alumni Associ...
  - Freeman Spogli Institute
  - Institute for the Environ...
  - Bio-X
  - Multidisciplinary Learni...
  - Center for Clinical Infor...
  - Center for Social Innovat...

Arts & Creativity Environment **Human Health** International Issues

Nome	Tempo	Artista	Album	Prezzo
1 Using Information Systems To Improve Health Care Quality	1.18.48	Gilad Kuperman ...	Stanford Clinical I...	SCARICA BRANO
2 Whose Health Is It Anyway? How IT Can Transform Patient Care	1.10.49	Daniel Sands MD,...	Stanford Clinical I...	SCARICA BRANO
3 Promoting Health Literacy	2.02.33	Alexa T. McCray ...	Stanford Clinical I...	SCARICA BRANO
4 The Stride Project At Stanford - Towards A Standards-Based Heal...	1.04.13	Henry Lowe, MD	Stanford Clinical I...	SCARICA BRANO
5 Alternative Medicine and the Therapeutic Relationship: Cultural A...	44.08	Beatriz Lares	The Health Librar...	SCARICA BRANO
6 Biology of Sexual Orientation	57.40	Dora Goldstein	The Health Librar...	SCARICA BRANO
7 Cancer as a Turning Point: From Surviving to Thriving : Every Inc...	1.08.56	Marion Woodman	The Health Librar...	SCARICA BRANO
8 Cancer as a Turning Point: From Surviving to Thriving : In the Ser...	1.36.59	Rachel Naomi Re...	The Health Librar...	SCARICA BRANO
9 Cancer as a Turning Point: From Surviving to Thriving : No Enemi...	1.44.59	Dawna Markova	The Health Librar...	SCARICA BRANO
10 Cardiovascular Health and Disease Prevention in Women	50.47	Marcia Stefanick	The Health Librar...	SCARICA BRANO
11 Culture, End-of-Life and Bioethics: What Differences Make a Differ...	58.57	Barbara Keonig a...	The Health Librar...	SCARICA BRANO
12 Decisions at the End of Life: Withholding and Withdrawing Life Sup...	57.41	Thomas Raffin, M...	The Health Librar...	SCARICA BRANO
13 Healing Circles: Choices for Arthritis	52.11	Jeffrey Saal	The Health Librar...	SCARICA BRANO
14 History and Hysterics: What About the Future?	59.20	Frances Conley	The Health Librar...	SCARICA BRANO
15 History of Heart Transplantation	56.00	Norman Shumway	The Health Librar...	SCARICA BRANO
16 Life Begins at 40	48.35	Mary Lake Polan	The Health Librar...	SCARICA BRANO
17 Maturity and Mental Health Issues in Adolescence	48.31	Elizabeth Cauffman	The Health Librar...	SCARICA BRANO
18 Parenting in the '90s	59.29	Hans Steiner	The Health Librar...	SCARICA BRANO
19 Sleep Disorders	54.13	William Dement	The Health Librar...	SCARICA BRANO
20 Stress and Coping: What Baboons Can Teach Us	53.34	Robert Sapolsky	The Health Librar...	SCARICA BRANO
21 The Cholesterol Myth	57.39	Robert Simony	The Health Librar...	SCARICA BRANO
22 Trauma and Memory	53.23	David Spiegel	The Health Librar...	SCARICA BRANO
23 Why Zebras Don't Get Ulcers	53.03	Robert Sapolsky	The Health Librar...	SCARICA BRANO

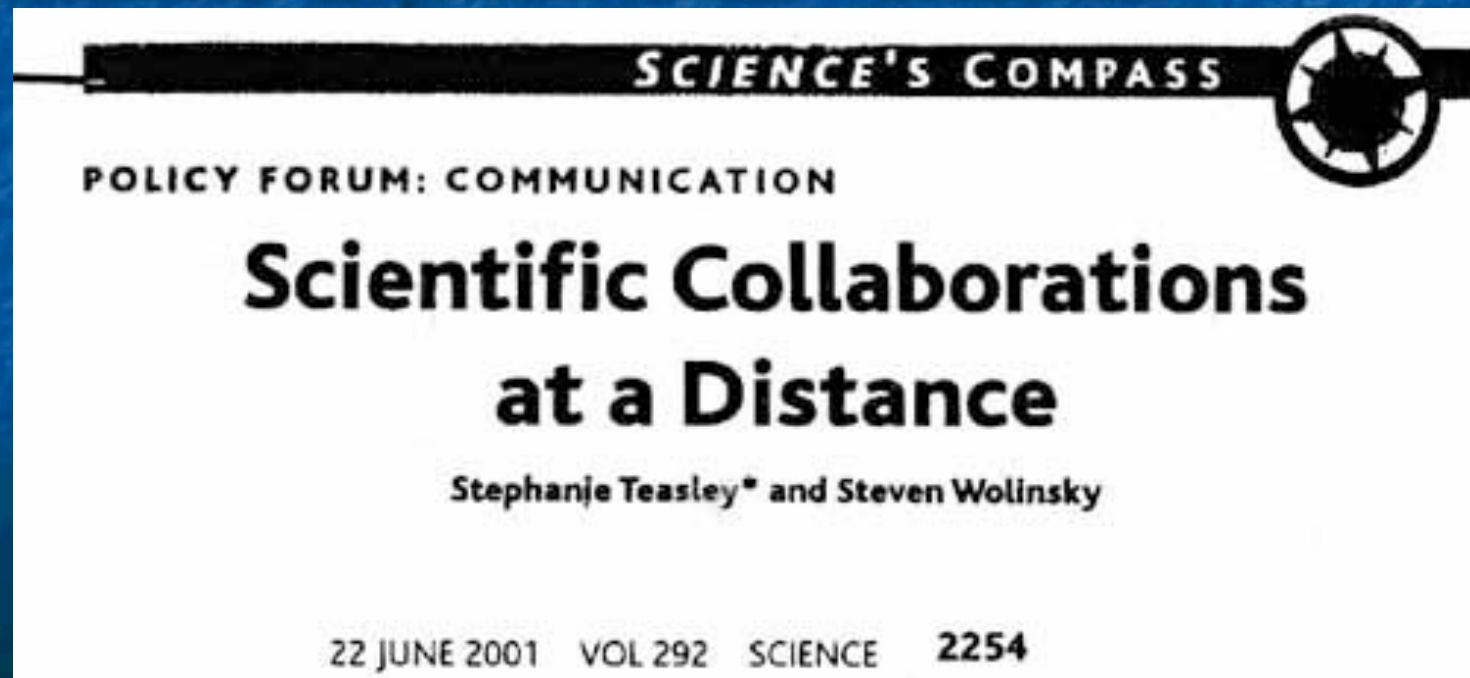
In riproduzione





L'E-Learning rappresenta per le **Facoltà di Medicina e Chirurgia** un aspetto importante della **Telemedicina**.

Essa rappresenta una metodologia didattica basata su processi di apprendimento derivanti dall'interazione tra persone, ottenute mediante nuove ed innovative metodologie di comunicazione sviluppate nell'ambito dell'Information e Communication Technology, con l'obiettivo di offrire un apprendimento senza imporre vincoli di spazio e di tempo caratteristici dei percorsi formativi tradizionali



# TELEMEDICINA

## POTENTIAL APPLICATIONS

### CONNECTIONS

- Within Institution
- Institutional networks
- City, State, Country, the World

- Consult/second opinion
- Primary diagnosis
- Clinico-pathologic correlation
- Teaching
- Evaluation of competence
- Standardization
- Quality control

# Quali possono essere i punti di forza dell'E-Learning?

- ✱ L'Università potrà incrementare la popolazione studentesca  
Infatti si potrà realizzare l'idea di una Università per tutti  
indipendentemente dalle condizioni economiche e comprendente  
diverse fasce di popolazione come:  
donne in gravidanza  
persone che devono accudire figli  
persone diversamente abili impossibilitati a seguire i normali Corsi  
persone che si trovano in regime di libertà limitata  
studenti-lavoratori  
persone che abitano in zone rurali o di montagna
- ✱ Far rientrare nei circuiti formativi Studenti che oggi abbandonano  
l'Università.
- ✱ Potrà consentire il *"life long learning"* cioè la formazione continua  
anche per quelle persone che per diversi motivi sono uscite dai  
tradizionali circuiti di studio

# L'esperienza di E-learning della Facoltà di Medicina e Chirurgia di Bari

- ✘ Caso n°1: Didattica classica, dove luoghi e tempi coincidono e dove vi è la centralità del Docente. In alcuni casi è offerta la possibilità di ottenere contenuti su supporti digitali (CD e DVD) o tramite collegamenti Internet. ([www.medicina.uniba.it](http://www.medicina.uniba.it))



http://www.medicina.uniba.it/document/medchir/index/Didattica\_on\_line\_medchir.jsp

Università degli Studi di BARI  
FACOLTA' DI MEDICINA E CHIRURGIA  
www.medicina.uniba.it  
Domenica 26 Marzo 2006

C.d.L.S in Medicina e Chirurgia

Didattica on line

Corso	Docenti
<a href="#">Biologia e Genetica Generale A - K</a>	(prof.ssa R. Cicero)
<a href="#">Biologia e Genetica Generale L - Z</a>	(prof.ssa I. Maida)
<a href="#">Fisica</a>	(prof. L. Nitti, prof. R. Tommasi)
<a href="#">Geriatria</a>	(prof. A. Capurso)
<a href="#">Igiene</a>	(prof. P. Lopalco)
<a href="#">Neuroscienze - Progetto FREEDOM</a>	(prof. P. Livrea, prof. V. Lavolpe)
<a href="#">Statistica Medica</a>	(prof.ssa G. Serio, prof. P. Trerotoli)

inserisci tra i preferiti - [info@medicina.uniba.it](mailto:info@medicina.uniba.it) - credits: Mediastar communication  
Università degli Studi di Bari - Facoltà di Medicina e Chirurgia - Piazza Giulio Cesare, 11 - 70124 Bari - Italia  
Contenuti a cura di: Ruggiero Rizzi

## Didattica on-line GERIATRIA

### Lezioni

- [Gerontologia](#)
- [Disturbi del sonno](#)
- [Piaghe da decubito](#)
- [La depressione](#)
- [Stroke ischemico](#)
- [Riunione CUN1](#)
- [Riunione CUN2](#)
- [Riunione CUN3](#)
- [Riunione CUN4](#)
- [Riunione CUN5](#)
- [Dem Alzheimer](#)
- [Dem Corpi di Lewy](#)
- [Dem Vascolare](#)
- [Dem Fronto-temporale](#)
- [Stroke emorragico](#)
- [Lezione metabolismo](#)



# L'esperienza di E-learning della Facoltà di Medicina e Chirurgia di Bari

✘ Caso n°2: Teledidattica, dove vi sono delle aule remote collegate in tempo reale con l'aula principale dove opera il Docente.

[www.neuroscienze.uniba.it/videoconferenza.html](http://www.neuroscienze.uniba.it/videoconferenza.html)



## Marratech E-meeting Portal

MARRATECH

Logged in as:  
**medici**  
Change password

Logout

Private rooms

0 [Medicina](#) [info](#) [invite](#)

3 rooms in use

0 of 10 seats occupied

Marratech E-meeting Portal v2.2.1

Microsoft Excel - Book1.xls

	Q1	Q2	Q3	Q4	Q1	Q2
East	925	1000	1200			
West	800	675	700			
Central	650	650	650			
Budget	2175	2325	2600			
Actual	2000	2020	2115	2250	2200	2400
% achieved	100%	106%	112%	129%	122%	133%

Significant increase!!

[9:34] Tom: This is proof to the point...  
[9:34] Jill: what?  
[9:36] Tom: work is an activity, not a place :>)

# L'esperienza di E-learning della Facoltà di Medicina e Chirurgia di Bari

✘ Caso n°3: on-line learning dove i soggetti sono molti e con differenti localizzazioni e funzioni

[www.neuroscienze.uniba.it/elearn2005](http://www.neuroscienze.uniba.it/elearn2005)

Non sei collegato. (Login)

## Login

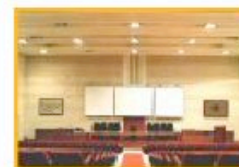
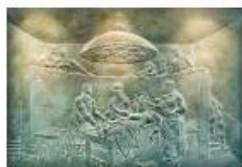
Username:

Password:

Inizia adesso a creare un nuovo account!  
Dimenticato la password?

## Corsi

- Patologia Clinica-InfermieriBr
- Patologia Clinica-InfermieriTa
- Patologia Generale-Inferm.Di Venere-
- Metod molecolari in Pat.Clin
- Patologia Clinica Fisioterapisti
- Specializzazione Patologia Clinica
- Informatica generale
- Oncologia
- Informatica applicata alla Diagnostica
- Tutti i corsi...



Benvenuti! Welcome!

E-Learning - Facoltà di Medicina e Chirurgia - Università degli Studi di Bari -

"E-learning is a new project for education based on the adoption of new computerised, multimedia and telematic technologies. Its application has deeply changed the concept of a teacher-based teaching to a student-centred educational project. It offers a great flexibility in the educational methodology, in the administration of contents, in the synchronous and/or asynchronous interaction between Teachers and Students, in the organisation and in the structure of the course, in the educational plans, in the support, the tracking and the evaluation of the Student. **E-learning could represent a great resource and a possible revolution in the concept of education and in the field of medical education as well.**" (F.Della Corte, University of Eastern Piedmont, Novara, Italy, *Minerva Anestesiol.* 2005; 71: 181-95)

Anno Accademico 2005-2006

Il **19 aprile 2004** nasce il Progetto "**FREEDOM**" Portale di E-Learning della Facoltà di Medicina e Chirurgia di integrazione della Didattica frontale mediante Didattica a distanza.

[Ritorna a Home Page Neuroscienze](#)  
[Ritorna a Home Page Facoltà di Medicina e Chirurgia](#)



## Menu Principale

  
"passion lives here"

## Meteo

BARI TARANTO BRINDISI  
MATERA

## Calendario

<< marzo 2006 >>

Dom	Lun	Mar	Mer	Gio	Ven	Sab
			1	2	3	4
5	6	7	8	9	10	11
12	13	14	15	16	17	18
19	20	21	22	23	24	25
26	27	28	29	30	31	

# L'esperienza di E-learning della Facoltà di Medicina e Chirurgia di Bari

La nostra Facoltà può contare su un server efficiente che si appoggia su una rete ad alta velocità (GARR network)

La piattaforma di LMS su cui vengono costruiti i Corsi si basa su un software open-source: "Moodle" 

La piattaforma attualmente ospita più di 1500 Studenti (anni 2004-06)

**828 Utenti**

Nome : **Tutto** A B C D E F G H I J K L M N O P Q R S T U V W X Y Z  
Cognome : **Tutto** A B C D E F G H I J K L M N O P Q R S T U V W X Y Z

Pagina: 1 2 3 4 5 6 7 8 9 10 11 12 13 14 15 16 17 18 ...28 (Prossimo)

[Amministrazione](#) » [Utenti](#) » [Modifica account utenti](#)

**718 Utenti**

Nome : **Tutto** A B C D E F G H I J K L M N O P Q R S T U V W X Y Z  
Cognome : **Tutto** A B C D E F G H I J K L M N O P Q R S T U V W X Y Z

Pagina: 1 2 3 4 5 6 7 8 9 10 11 12 13 14 15 16 17 18 ...24 (Prossimo)

La Facoltà di Medicina e Chirurgia copre un'area che comprende la sede principale, **Bari** e diverse sedi decentrate della Facoltà come Lecce, Brindisi, Taranto, Matera, e sedi più piccole come Acquaviva delle Fonti, Cassano, Castellana e Tricase.



# Hardware e Software

We gained a Personal Computer provided of motherboard Asus P4C800, of 5 slot PCI, a slot AGP 8x, a controller for rigid disks of type RAID1(mirroring), 8 doors USB 2.0, processor Intel Pentium IV 3 GHz, 4 benches of memory Kingston DDR 512 for a total of 2 Gbyte and two Hard Disk Maxtor serial ATA from 120 Gbyte.

The operating system chosen was the Windows

We have then proceeded to the transformation of the PC in PC server and our choice went on Apache (v. 1.3.29)

We have then installed a language of scripting WEB: PHP (v. 4.3.8)

We have besides installed a database: MySql (v. 4.0.18)

We chose the platform LMS: moodle **vers. 1.5.3+ (2005060220)**



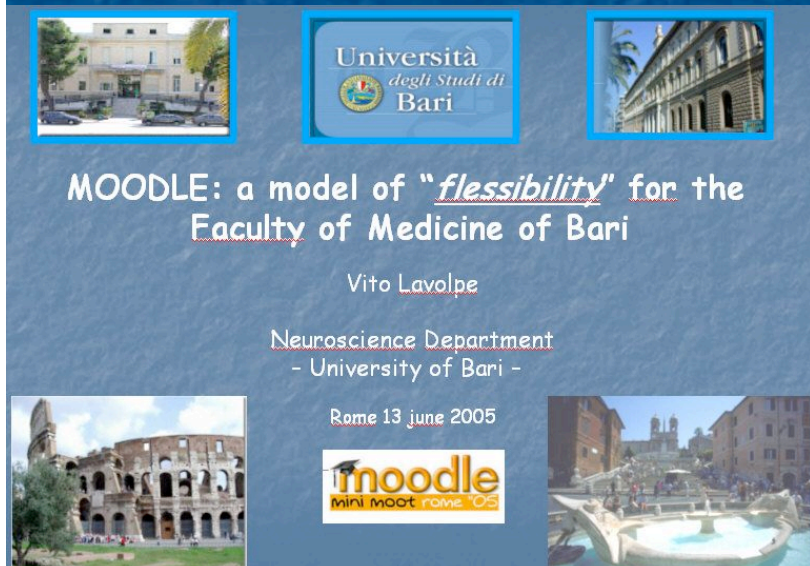
# L'esperienza di E-learning della Facoltà di Medicina e Chirurgia di Bari

## Caratteristiche tecniche di un sistema di E-Learning:

- Flessibile
- Multipiattaforma
- Semplice nell'uso
- Veloce nei collegamenti web e nell'utilizzo
- Stabile e sicuro
- Possibilità di aggiornamenti
- Relativamente poco costoso
- Disponibilità di un sistema di registrazione delle attività
- Compatibile con il modello di specifiche SCORM  
(Sharable Content Object Reference Model)

# L'esperienza di E-learning della Facoltà di Medicina e Chirurgia di Bari

La Didattica Universitaria nella Facoltà di Medicina copre diverse tipologie:



- ☀️ Corsi di Laurea Triennali
- ☀️ Corsi di Laurea Specialistici
- ☀️ Corsi di Laurea Tradizionali (Medicina e Chirurgia, Odontoiatria)
- ☀️ Master di I° livello
- ☀️ Master di II° livello
- ☀️ Corsi di aggiornamento professionale (ECM)
- ☀️ Modalità blended e/o interamente on-line

Ne consegue che un sistema completo di E-Learning per l'Università deve poter essere in grado a seconda dello specifico Corso di Laurea o Master di adottare le tecnologie più appropriate fra quelle in quel momento a disposizione: chat, videoconferenza, forum, posta elettronica, questionari di verifica, bacheca elettronica, blog, wiki, podcast, skype, sondaggi, newsletter, sistemi di modulistica (statino on-line, iscrizioni a Corsi)

**Flessibilità, Facilità d'uso, Velocità, Stabilità**

## L'esperienza di E-learning della Facoltà di Medicina e Chirurgia di Bari

Scegli un metodo di autenticazione:

Senza autenticazione

Autenticazione via email

Senza autenticazione

Solo iscrizione manuale

Usa server POP3

Usa un database esterno

Usa un server IMAP

Usa un server LDAP

Usa un server NNTP

Utilizza un server FirstClass

Senza autenticazione

Gli utenti possono registrarsi e creare iscrizioni senza autenticazione di un server esterno e senza essere attenti ad usare questa opzione - pensa alla sua amministrazione che questo può causare.

senza

Flessibilità, Facilità d'uso, Velocità, Stabilità





I Corsi hanno tre blocchi principali : attività recente, la bacheca  
E sulla destra l'elenco degli iscritti al Corso e un blocco di RSS

Sei collegato come [Vito Lavolpe](#). (Esci)

neuroscienze » PatGenClin

Attiva modifica

#### Attività recente

Attività dal  
martedì, 28 marzo  
2006, 16:54  
Rapporto completo  
dell'attività  
recente...

#### Nuovi messaggi nel forum:

28 mar, 19:24  
Stefania Musio  
"ciao"

#### Amministrazione

- Attiva modifica
- Impostazioni
- Modifica profilo
- Docenti
- Studenti
- Gruppi
- Copia di  
sicurezza
- Ripristina

#### Attività settimanale

## Bacheca

 **FORUM** (Luogo per fare domande, esprimere opinioni,  
comunicare avvisi)

 **Lezioni**

**1** 10 febbraio - 16 febbraio

 **Cos'è un avatar**

 **Proviamo a rispondere?**

**2** 17 febbraio - 23 febbraio

**3** 24 febbraio - 2 marzo

**4** 3 marzo - 9 marzo

**5** 10 marzo - 16 marzo

#### Persone

 **Partecipanti**

#### Salute

DISCRIMINAZIONI

IN BICICLETTA CON IL  
CASCO

Fiacchezza

MAMME NON SOLO  
DEPRESSE

NUOVA SPERANZA PER  
L'ALZHEIMER

TUMORE ALLE OVAIE :  
UNA CHEMIOTERAPIA  
SPECIALE

ABITUDINI SESSUALI

#### News

##### Salute

Per la salute del cuore  
«misurati» la pancia

##### Lavoro

Tirocini alla Corte di  
Giustizia ...

**Re: Benvenuti al nuovo Corso**

di Giuseppe De Palma - martedì, 8 novembre 2005, 01:03

E' stato molto facile iscriversi..Penso sia un gran bella cosa questa perchè ci permette di conoscerci tutti..Buon anno a tutti..e visto che piacciono tanto gli smile...😄

[Mostra superiore](#) | [Interrotto](#) | [Cancella](#) | [Rispondi](#)**Re: Benvenuti al nuovo Corso**

di Eliana Izzo - martedì, 8 novembre 2005, 09:43

L'università é finalmente iniziata.....😄 alla grande!!!!In felice di condividere questa esperienza cn tutti voi.....un in bocca al lupo a tutti i miei compagni.....😄

[Mostra superiore](#) | [Interrotto](#) | [Cancella](#) | [Rispondi](#)**Re: Benvenuti al nuovo Corso**

di Teresa Mastrapasqua - martedì, 8 novembre 2005, 10:05

😄Grazie professore! Finalmente sono riuscita a combinare qualcosa di buono, mi sento un pò meno idiota!Ho sempre pensato di essere incapace nell'ambito informatico, invece ce l'ho fatta, almeno a fare questo. Grazie ancora e...peccato che dobbiamo vederci solo la prossima settimana con le lezioni!!!!Non vedo l'ora. Ciao a tutti😄

[Mostra superiore](#) | [Interrotto](#) | [Cancella](#) | [Rispondi](#)**Re: Benvenuti al nuovo Corso**

di michele Iorusso - martedì, 8 novembre 2005, 11:39

E' un enorme piacere aver iniziato il corso vedendo così tanta bella gente(😄)....contentissimo di aver iniziato(consapevole dei doveri.😄),spero ke l'inizio di questa nuova esperienza porti anke numerosi momenti divertenti!!!!😄!!!!😄!!!!😄!!!!

!!CIAO A TUTTI!!

Flessibilità,

[Mostra superiore](#) | [Interrotto](#) | [Cancella](#) | [Rispondi](#)**ciao**

di Giacomina de Pinto - martedì, 8 novembre 2005, 19:24

spero anche io ci saranno tanti momenti belli e piacevoli da passare insieme.....

[Mostra superiore](#) | [Interrotto](#) | [Cancella](#) | [Rispondi](#)

Facilità d'uso,

**Re: Benvenuti al nuovo Corso**

di Anita Barone - mercoledì, 9 novembre 2005, 09:09

ecco...ci sono riuscita ank'io..!è proprio bello!!sono entusiasta..nn vedo l'ora di entrare nel pieno delle attività..e di fare amicizia con molti di voi!vi auguro un enorme "in bocca al lupo" a tutti..sperando ke ognun di noi riesca a raggiungere i propri obiettivi..con la maggior serenità possibile!e con la simpatia e l'euforia del nostro prof..sarà tutto molto più bello!!!!😄

[Mostra superiore](#) | [Interrotto](#) | [Cancella](#) | [Rispondi](#)

Stabilità

**Re: Benvenuti al nuovo Corso**

di Annamaria Amendolagine - mercoledì, 9 novembre 2005, 09:23

👋 ah, la seconda giornata di studio... e che sonno!!!! hey, ciao a tutti belli e brutti!! allora siete felici di aver iniziato il corso!! Ricordate, raga di fisioterapia, che noi siamo i "fortunati" su 1000...ed è questo che ci darà la spinta per andare avanti!!!! vi saluto tutti. ci vediamo tra qualche ora..



## ■ Attività recente



neuroscienze » Inf-Inf

### Attività recente

Attività dal  
martedì, 28 marzo  
2006, 16:54  
Rapporto completo  
dell'attività  
recente...

### Nuovi utenti:

lea tafuro

### Nuovi messaggi nel forum:

28 mar, 21:21  
lea tafuro  
"Re: Benvenuti al  
nuovo Corso"

neuroscienze » LabInf

### Attività recente

Attività dal mercoledì,  
29 marzo 2006, 01:32  
Rapporto completo  
dell'attività recente...

### Nuovi utenti:

francesca masserio  
francesco card  
domenico varesano

### Nuovi messaggi nel forum:

29 mar, 16:09  
Francesco Sirressi  
"Neuroanatomia"

29 mar, 17:03  
francesco card  
"Re: Neuroanatomia"

29 mar, 17:04  
Anita Barone  
"Re: Neuroanatomia"


29 mar, 17:15  
ilaria de sario  
"Re: Neuroanatomia"

29 mar, 20:09  
pamela giordano  
"Biologiaaaaaa"

29 mar, 20:35  
Giandomenico Genco  
"Re: ---->SaRaToGa"

29 mar, 20:38  
Giandomenico Genco  
"Re: Cantastorie... "gli  
occhi del mare""

# La possibilità di scaricare le Lezioni (**download**), di salvarle sul proprio PC e di stamparle

1	18 ottobre - 24 ottobre	 L'importanza dell'Informatica
		 Telemedicina parte prima
		 Telemedicina parte seconda
		 Teledidattica
2	25 ottobre - 31 ottobre	 Software gratuito grafica(GIMP)
		 Database parte prima
		 Database parte seconda
		 Database parte terza
		 Avatar
		 Congresso SIE-L Firenze novembre 2005
3	1 novembre - 7 novembre	 Access query02
		 Access maschere01
		 Access maschere02
		 Access report
		 News Aggregator
		 Video digitale parte prima
		 Cartella Clinica01
		 Cartella Clinica02
		 Cartella Clinica03
		 RSS aggregatori
4	8 novembre - 14 novembre	

# Bacheca

 FORUM (Luogo per fare domande, esprimere opinioni, comunicare avvisi)










 Lezioni



PatGenClin » Risorse » Lezioni

HOME PAGE



-  [Introduzione Prioni\\*](#)
-  [Il prelievo di sangue\\*](#)
-  [Introduzione Virus\\*](#)
-  [Introduzione Batteri parte prima\\*](#)
-  [Introduzione Batteri parte seconda\\*](#)
-  [L'immunità innata parte prima\\*](#)
-  [L'immunità innata parte seconda\\*](#)
-  [L'immunità acquisita parte prima\\*](#)
-  [L'uninocoltura parte prima](#)
-  [L'uninocoltura parte seconda](#)



# I contenuti sono prevalentemente con extension file: \*.pdf ,

Modalità di esecuzione e refertazione di un'urinocoltura



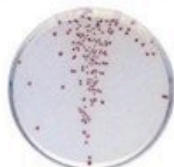
L'**antibiogramma** in caso di urinocoltura positiva viene poi eseguito per saggiare la sensibilità di diversi antibiotici al ceppo batterico isolato in coltura pura. Con un'ansa calibrata si trasferiscono dal contenitore sterile di urinocoltura 10 µl di urina e si semina su terreno CLED o WURTZ come da figura:



Si lascia incubare 37°C per 24 h in termostato e dopo 24 ore si escono le piastre dal termostato incubatore si leggono i risultati:

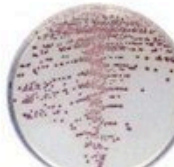


10<sup>6</sup> UFC/ml



10<sup>6</sup> UFC/ml

Urinocoltura negativa se non vi è nessuna crescita batterica  
Urinocoltura da ripetere se compresa tra 10000-100000 Unità formanti colonie (UFC/ml)  
Urinocoltura positiva se > 100.000 UFC/ml



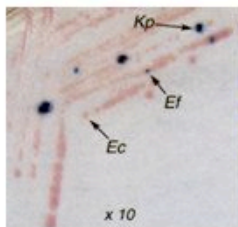
10<sup>6</sup> UFC/ml



10<sup>6</sup> UFC/ml



Colonia pura (*Escherichia coli*)

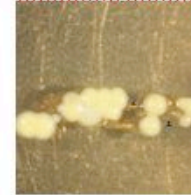


Normalmente se vi è un'infezione alla vescica (cistite) si trova una sola specie batterica (colonia pure), solo molto raramente si possono trovare flore miste. Normalmente le flore miste cioè la presenza contemporanea di due o più specie batteriche indicano una contaminazione da prelievo errato. Il riconoscimento delle specie batteriche avviene sui terreni mediante iniziale riconoscimento visivo che si fonda sulla forma e sul colore che assumono le colonie sul terreno.

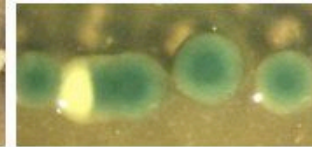
I batteri ed i funghi che più spesso troviamo in corso di urinocoltura (flora mista da contaminazione) positiva sono:

**Enterococcus - Streptococcus viridans,agalactiae,faecalis- Staphylococcus aureus-** (gram +)

**Escherichia coli- Klebsiella pneumoniae- Proteus mirabilis - Pseudomonas aeruginosa- Citrobacter freundii- Morganella morganii- Serratia marcescens** (gram -)



*staphylococcus aureus*



*pseudomonas aeruginosa*

**Bacteriuria** is the presence of bacteria in urine. It is found in symptomatic urinary tract infections(UTI) but it may also be asymptomatic.

UTI are for example cystitis (UTI uncomplicated) or complicated

UTI's. Complicated UTIs are infections in pregnancy, in children, in men, in sites other than the bladder or with structural or functional defects. Complicated infections may be mixed with two or more bacterial genera.

Recurrence is the re-appearance of symptoms or infected urine after treatment. It is either a relapse with the same organism or a **re-infection** with a different organism. Re-infection means poor perineal hygiene or a persistent structural or functional defect, or inappropriate anti-microbial treatment.

There are a number of factors that predispose to infection: urethra length(shorter in females), presence or increased numbers of pathogens(poor perineal hygiene, sexual activity), obstruction to complete bladder emptying (pregnancy, prostatic hypertrophy, congenital obstructions, tumors), foreign bodies (calculi, catheters), vesicouretric reflux (congenital, pregnancy)



con un cotton flocc si prende qualche colonia e la si

DIAGNOSTICA DI LABORATORIO  
Servizio di Patologia Clinica  
Reg. Min. San. Direzione Generale  
Via Salaria 254 - 00198 Roma - Tel. 06/49991

Rif. 2445/2002

Paziente: \_\_\_\_\_ Nome: \_\_\_\_\_  
Prevenienza: Il piano  
Esame culturale: Urinocoltura  
Ceppo isolato: Escherichia coli  
Carica batterica: 1.000.000 Ufc/ml

### Antibiogramma

Ampicillina (AMP)	Sensibile
Amoxicillina (AMC)	Sensibile
Cefalosporina (CFS)	Sensibile
Ceftriaxone (CAL)	Sensibile
Cefepime (CEP)	Sensibile
Imipenem (IPM)	Sensibile
Aztreonam (ATM)	Sensibile
Ertapenem (ETP)	Resistente
Netilmicina (NET)	Sensibile
Polifunzionale (PFF)	Sensibile
Ciprofloxacina (CIP)	Sensibile
Ciprofloxacina (CRO)	Sensibile
Amikacina (AK)	Sensibile
Netilmicina (NET)	Sensibile
Carbamazepina (CBZ)	Sensibile
Nitrofurantoina (F50)	Sensibile
Furazolidinone (FUC)	Resistente

L. Savatini

🗇 I Colleghi Docenti preparano i loro contenuti utilizzando  
Power Point , Microsoft Word e Microsoft Excel

🗇 Successivamente questi file vengono “modificati” per essere pubblicati sul WEB.

🗇 Tutti i Contributi vengono convertiti in Adobe Acrobat e vengono definite alcune limitazioni all’uso di questi documenti.



Le dimensioni dei file  
Acrobat non superano  
**1 Mbyte**

Flessibilità,

Facilità d’uso,

**Velocità**,

Stabilità

# Quiz

**Apertura:** 10 febbraio 2006 00 00

**Chiusura:** 17 febbraio 2008 01 00

**Tempo limite:** Nessuno

**Domande per pagina:** Illimitate

**Domande mischiate:** Sì

**Risposte mischiate:** Sì

**Tentativi permessi:** 6 tentativi

**Ogni tentativo parte dall'ultimo:** No

**Metodo di valutazione:** Voto più alto

**Modo adattativo:** No

**Penalità:** No

**Cifre decimali:** 2

<b>Gli studenti possono vedere:</b>	Repliche	Valutazioni	Commenti	Risposte
subito dopo il tentativo:	<input checked="" type="checkbox"/>	<input checked="" type="checkbox"/>	<input checked="" type="checkbox"/>	<input type="checkbox"/>
dopo, mentre il quiz è ancora aperto:	<input type="checkbox"/>	<input type="checkbox"/>	<input type="checkbox"/>	<input type="checkbox"/>
dopo che il quiz è stato chiuso:	<input type="checkbox"/>	<input type="checkbox"/>	<input type="checkbox"/>	<input checked="" type="checkbox"/>

**Mostra il quiz in una finestra "sicura":** No

**Richiede password:**

**Richiede abilitazione dell'indirizzo di rete:**

**Modalità gruppo:** Gruppi visibili



## Quiz

Non sono state aggiunte ancora domande

Salva l'intero quiz

Cancella

### Attività



Chat



Forum



Prenotazioni



Quiz ●



Risorse



Scelte

Categoria: patologia generale

Modifica categorie

Crea una nuova domanda:

Scegli...

Scegli...

Risposta multipla

Vero/Falso

Risposta breve

Numerica

Calcolato

Corrispondenza

Descrizione

Insieme casuale

Corrispondenze a risposte brevi casuali

Risposte inglobate (tipo Cloze)

Seleziona	Nome della domanda			
<input type="checkbox"/>	neoplasia			
<input type="checkbox"/>	incidenza dei tumori	☰	✕ 🔍 🗑️	
<input type="checkbox"/>	tumori benigni	☰	✕ 🔍 🗑️	
<input type="checkbox"/>	iperplasia prostatica	☰	✕ 🔍 🗑️	
<input type="checkbox"/>	psa totale	☰	✕ 🔍 🗑️	
<input type="checkbox"/>	i tumori maligni	☰	✕ 🔍 🗑️	
<input type="checkbox"/>	il polipo	☰	✕ 🔍 🗑️	
<input type="checkbox"/>	CEA	☰	✕ 🔍 🗑️	
<input type="checkbox"/>	podociti	☰	✕ 🔍 🗑️	
<input type="checkbox"/>	albumina	☰	✕ 🔍 🗑️	
<input type="checkbox"/>	azotemia	☰	✕ 🔍 🗑️	
<input type="checkbox"/>	creatinemia	☰	✕ 🔍 🗑️	

**8** ( 18) Cos'è la pandemia?

Punti: 1

Giusto  
Valutazione di questo invio: 1/1.

- Risposta:
- a. un'infezione globale
  - b. un'infezione estesa a tutto un continente
  - c. un genere di orso panda
  - d. un virus influenzale
  - e. un'infezione localizzata ad un determinato luogo

**9** ( 22) Quali esami del sangue si fanno da questa provetta?

Punti: 1

Parzialmente corretto  
Valutazione di questo invio: 0.2/1.

- Risposta:
- a. il tempo di coagulazione
  - b. glicemia
  - c. emoglobina
  - d. androstenedione
  - e. le transaminasi
  - f. gli elettroliti
  - g. il fibrinogeno
  - h. il PSA
  - i. le piastrine
  - j. gli elettroliti urinari

**10** ( 17) La funzione dell'acido sialico è quella di acidificare i virus

Punti: 1

Giusto  
Valutazione di questo invio: 1/1.

Risposta:  Vero  Falso

## Prenotazioni esami novembre (senza limiti prenotazione)

**Luogo:** Matera

**Data:** lunedì, 22 novembre 2004, 16:00

**Apertura prenotazioni:** mercoledì, 17 novembre 2004, 01:40

**Chiusura prenotazioni:** domenica, 21 novembre 2004, 23:40

 **Prenotazione Esami** → ⌵ 🔊 ✕ 📄 👤

Block created by Roberto Pinna



Prenotazioni	Prenotato il	Annullato il
 taratufolo paolo	17 novembre 2004, 18:48	
 martino luciano	17 novembre 2004, 19:15	
 montemurro marienza	17 novembre 2004, 19:22	
 giuliani maddalena	17 novembre 2004, 20:39	
 OLIVIERI GIUSEPPE	18 novembre 2004, 10:53	
 basile antonella	18 novembre 2004, 14:42	
 Annecca Maria	18 novembre 2004, 16:01	
 Lamola Gabriella	18 novembre 2004, 17:11	
 Sansone Maria Paola	18 novembre 2004, 17:37	
 Cristallo Nicola	18 novembre 2004, 17:38	
 Barbaro Stefania	18 novembre 2004, 19:46	
 RUGGIERI VINCENZO	19 novembre 2004, 17:27	
 scarciolla antonio	19 novembre 2004, 20:02	
 tamborrino vita	20 novembre 2004, 15:00	
 bassarelli pietro	20 novembre 2004, 15:32	

Dalla versione 1.5.3 di Moodle è possibile inserire un blocco detto **RSS** (Really Simple Syndication) ed utilizzare quindi questa nuova tecnologia



I **feed RSS** noti anche come syndication feed non sono altro che la distribuzione di notizie tramite degli intermediari (aggregatori) e rappresentano uno dei cambiamenti più recenti e più importanti che hanno interessato il WEB dall'invenzione dell'homepage personale.

Essi permettono di aggiornarci sulle ultime novità in un determinato settore convogliando le notizie che meritano di essere approfondite in un determinato contenitore (aggregatore).

Operano con funzionalità analoghe alle newsletter ma garantiscono un controllo maggiore sui contenuti.

Il tempo inoltre dedicato alla navigazione dei siti più interessanti alla ricerca di aggiornamenti può oggi essere riservato direttamente alla lettura delle notizie (syndication, flussi, raccolte). In pratica si realizza, ogni volta che ci si collega, un giornale personalizzato e sempre aggiornato.

- L'importanza di tale tecnologia si può concretizzare visitando il sito WEB della PubMed dove per qualche mese è comparso il bollino rosso degli RSS

The screenshot shows the PubMed website interface. At the top, there is a navigation bar with the NCBI logo on the left, the PubMed logo in the center, and the National Library of Medicine (NLM) logo on the right. Below the navigation bar, there are tabs for "All Databases", "PubMed", "Nucleotide", "Protein", and "Genome". The "PubMed" tab is selected. A search bar is present with the text "Search PubMed" and a "Go" button. Below the search bar, there are buttons for "Limits", "Preview/Index", "History", "Clipboard", and "Details".

The main content area contains a list of search terms and a highlighted notification box. The notification box has an orange border and contains the following text:

**News flash: deliver PubMed search results directly to your desktop with an RSS feed.**

To set up an **RSS feed**:

- (1) Run your search in PubMed.
- (2) Select *RSS Feed* from the *Send to* menu.
- (3) Click *Create Feed* and copy the XML icon into your RSS Reader.

Read the [PubMed Help](#) to explore other options for automatic e-mail updates using My NCBI.

The notification box also features an icon with "XML" and "RSS" labels and a small RSS feed icon.



PubMed Nucleotide Protein Genome

for alzheimer

Limits Preview/Index History Clipboard Details

Display Summary Show 20 Sort by RSS Feed

All: 39772 Review: 7850

Items 1 - 20 of 39772

- 1: [Shah S, Yu G.](#)  
 **sortLA: Sorting Out APP.**  
Mol Interv. 2006 Apr;6(2):74-6.  
PMID: 16565469 [PubMed - in process]
- 2: [Babiloni C, Frisoni G, Steriade M, Bresciani L, Binetti G, Del Percio C, Geroldi T, M Rossini P.](#)  
 **Frontal white matter volume and delta EEG sources negatively correlated with Alzheimer's disease.**  
Clin Neurophysiol. 2006 Mar 23; [Epub ahead of print]  
PMID: 16564740 [PubMed - as supplied by publisher]

- Send to
- Text
- File
- Printer
- Clipboard
- E-mail
- RSS Feed**
- Order

**RSS News**

Università  
Giovani in chat, pochi i pericoli "Fa paura solo a chi non la usa"

Scienza e Tecnologia  
Ecco la console per bambini indistruttibile e fa (quasi) tutto

Salute  
Trapianti: è essenziale comunicare

Scienza  
Il cellulare sempre più come il Pc

Scienza  
Aviaria: Storage, serve attenzione

Lavoro  
Sedicimila posti nelle istituzioni ...

Clinical Laboratory  
Development of a novel protocol for RT-multiplex PCR to detect diarrheal viruses among infants and children with acute gastroenteritis in Eastern Russia.

Biochimica Clinica  
Abstracts of the XXIII World Congress of Pathology and Laboratory Medicine (WASPALM), Istanbul, Turkey, May 26-30, 2005.

Patologia Clinica  
Abstracts of the XXIII World Congress of Pathology and Laboratory Medicine (WASPALM), Istanbul, Turkey, May 26-30, 2005.

## Configurazione del blocco Feed RSS remoti

Configura questo blocco

Gestisci tutti i miei feed

Mostra la descrizione per ogni link?

No

Numero massimo di voci da mostrare per blocco.

8

Scegliere quale feed rendere disponibile in questo blocco:

- Scuola e Università
- Scienza e Tecnologia
- Rubriche
- Cronaca
- Salute
- Scienza
- Scienza
- Copertina
- Lavoro
- Neurologia
- Clinical Laboratory
- Laboratory
- Informatica Medica
- Punto Informatico
- Punto Informatico Hardware
- Internet
- Biochimica Clinica
- Patologia Clinica
- Medicina di Laboratorio
- Educazione Continua Medicina
- PuntoInformatico Software
- PuntoInformatico Telefonia
- Salute
- Salute
- Generale
- Biologia molecolare

Titolo:

Salute

Flessibilità,

Facilità d'uso,

Velocità,

Stabilità



# WIKI

## Bacheca

 Esame "Patologia Clinica" 15 aprile sede di Bari

 Orari lezioni



 FORUM

Anche il **WIKI** sta cambiando l'uso della navigazione sul WEB. Esso rappresenta uno spazio collaborativo in cui persone o gruppi più o meno estesi collaborano alla realizzazione (scrittura) di un progetto. In Wikipedia wiki viene definito come un sito WEB che consente a tutti gli utenti di aggiungere contenuti, come in un forum, dando però la possibilità ad altri di aggiungere, correggere o cancellarne i contenuti



# L'esperienza di E-learning della Facoltà di Medicina e Chirurgia di Bari

neuroscienze » PatGlinFisio » Wiki » Orari lezioni » Orari lezioni

Aggiorna Wiki

Cerca Wiki:

- Scegli collegamenti Wiki -

- Amministrazione -

Visualizza

Modifica

Collegamenti

Storico

## Orari lezioni

### Fisioterapisti 2°anno

Neurologia 1 (Simone)	martedì-venerdì 12-14		aula Neurologia
Ortopedia (Vittore)	lunedì 10-11 mercoledì 11-13	25/01/06 1-8-15-22/02/06	aula Ortopedia
Scienze Infermieristiche 3 (Colonna)	martedì-giovedì	21-23-28/02/06	aula Convitto B
Terapia fisica (Maccagnano)	mercoledì 12-13.30	1-8-15-22-29/03/06 5/04/06	aula Convitto B
Neurochirurgia (Calace)	martedì 8.30-10.00	7-14-21-28/03/06 4/04/06	aula Convitto B
Gastroenterologia (Barone)	venerdì 9-11	3-10-24-31/03/06 7/04/06	aula Convitto B
Medicina Interna	martedì-giovedì	28-30/03/06	aula Convitto C

# MOODLE: un ambiente "open"



## La Difficoltà di Scegliere.

di Domenico Rondinone - venerdì, 24 marzo 2006, 19:04

Se un vostro amico/a importante vi chiedesse.. "o lui/lei o la mia amicizia", voi, come reagireste? Io penso che un amico, un vero amico, non mi metterebbe mai dinanzi a tale quesito. Ho sempre pensato che i partners vadano e vengano ma che i veri amici non ti lascino mai. E se lo fanno poi tornano... Nel sondaggio ho letto che la maggior parte della gente ha risposto "Sputo nell'occhio dell'amico e me ne vado con il/la partner": che pena mi fa sta gente!!Già li vedo, appena si sono lasciati, correre dietro gli amici...

[Cancella](#) | [Rispondi](#)



## Re: La Difficoltà di Scegliere.

di Gesy Campanella - venerdì, 24 marzo 2006, 19:16

Gia... se un vero amico è proprio un VERO amico nn te la pone neanche questa scelta, anzi in certi casi dovrebbe incoraggiarti...in certi casi... ma l'amicizia rimane in qualunque caso, una cosa su cui "bisogna fare affidamento", e se davvero trovi delle persone eccezionali intorno a te, significa che la fortuna nn ti abbandona! 😊

[Mostra superiore](#) | [Interrotto](#) | [Cancella](#) | [Rispondi](#)



## Re: La Difficoltà di Scegliere.

di Domenico Rondinone - venerdì, 24 marzo 2006, 19:43

é bello essere innamorati fidanzati e stare tra amici degni di essere chiamati tali!!Direi ke è assurdo ke un amico ti metta d' avanti a un tale bivio!Un amico dovrebbe solo volere il bene della propria persona a cui tiene e quindi se vede ke questa persona è felice con il suo partner,perchè mettergli sti macigni sulle spalle...ma ke lo si faccia vivere con la consapevolezza ke si potrà allontanare ma con la soddisfazione di aiutarlo quando ne avrà bisogno..questo è un amico!!

[Mostra superiore](#) | [Interrotto](#) | [Cancella](#) | [Rispondi](#)



## Re: La Difficoltà di Scegliere.

di Annalisa Moccia - venerdì, 24 marzo 2006, 20:06

A volte capita di sbagliare...l'amico sbaglia se ci pone davanti ad una scelta, noi sbagliamo se seguiamo il partner, ma se l'amicizia è vera l'amico perdonerà noi e noi l'amico...credo che l'amicizia vada oltre queste piccole cosa...peccato solo sia difficile trovare veri amici! 😊

[Mostra superiore](#) | [Interrotto](#) | [Cancella](#) | [Rispondi](#)



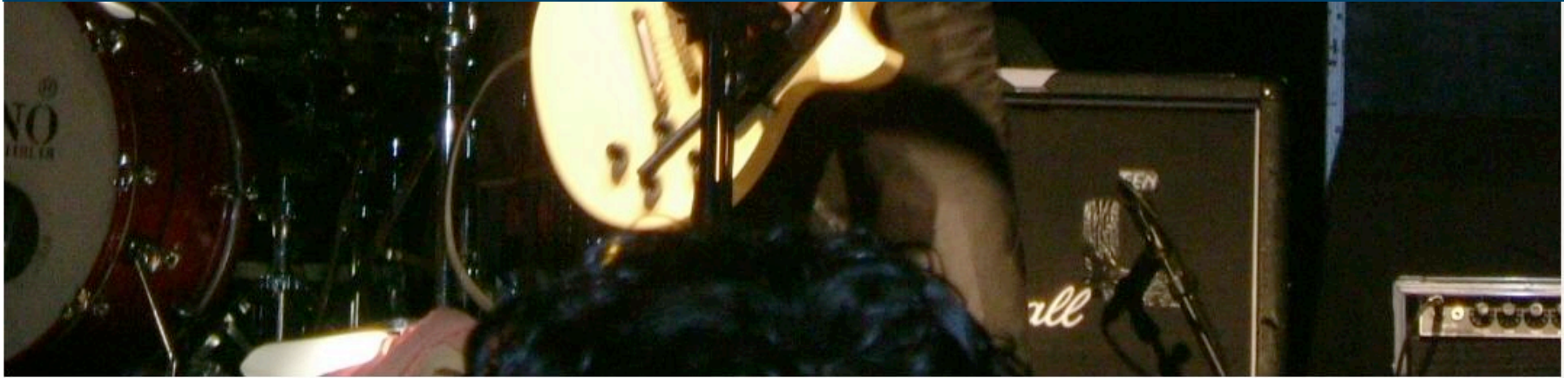
## Re: La Difficoltà di Scegliere.

di Giandomenico Genco - sabato, 25 marzo 2006, 11:27

Un amico vero non ti porrebbe mai di fronte a questo quesito e se lo fa è xkè tu non hai nulla a che vedere con l'altra persona: a volte bisogna guardare oltre...

[Mostra superiore](#) | [Interrotto](#) | [Cancella](#) | [Rispondi](#)

# MOODLE: un ambiente "open"



## Re: marlene kuntz

di Antonio Sofia - sabato, 4 marzo 2006, 09:47

Pietro scusa x il ritardo nella risposta ma il PC lo vedo molto raramente, si trova a circa 70 km da TA, nella mia città. Pure io sono un grande estimatore del rock e conosco molto bene i MARLENE KUNTZ; io come gruppo musicale lo definisco un mix di rabbia e originalità nella scelta della melodia, per non parlare dei testi poetici di C.GODANO... Oltre tutto non necessitano di CANTARE IN INGLESE X VENDERE + DISCHI.....

[Mostra superiore](#) | [Interrotto](#) | [Cancella](#) | [Rispondi](#)



## Re: marlene kuntz

di Stefania Musio - sabato, 4 marzo 2006, 14:45

☺ Bhe è piacevole sapere ke in classe c'è qlk ke apprezza il rock italiano ma soprattutto gruppi cm i pink floyd e i marlene kuntz.. Speriamo ke apprezzi anke gli afterhours ehehe ..Cmq se mi ricordo( anke se purtroppo ho la memoria molto corta ☺) ti porto alcuni cd di vari gruppi ovviamente rock, noise, rock n' roll eccc.. vabbè buona giornata 1 bacione a presto ☺ ciao

[Mostra superiore](#) | [Interrotto](#) | [Cancella](#) | [Rispondi](#)



## Re: marlene kuntz

di Antonio Sofia - domenica, 5 marzo 2006, 10:44

Degli Afterhours ho una conoscenza molto marginale, ma da quello che conosco è un gruppo molto particolare che va molto sulla ricerca del suono (vera musica non 4 accordi del .... caso) oltre ai testi che sono di un certo spessore (al contrario di alcune cantanti che ci rappresentano nel mondo del tipo-marco se ne andoto non ritorna + il treno delle 8:30.....). P.S. magari non tutti la pensano come me xche' comunque la musica esprime vari sentimenti , quindi è molto personale. CIAO STEFANIA ci si vede lunedì

[Mostra superiore](#) | [Interrotto](#) | [Cancella](#) | [Rispondi](#)

# MOODLE: un ambiente "open"



SOGNA RAGAZZO SOGNA ( di Roberto Vecchioni)

E ti diranno parole rosse come il sangue, nere come la notte; ma non è vero, ragazzo, che la ragione sta sempre col più forte: io conosco poeti che spostano i fiumi con il pensiero e naviganti infiniti che sanno parlare con il cielo.



La riva, quando  
la marea è bassa,  
bisbiglia all' orecchio del mare:  
"Scrivi quello che le tue onde  
desiderano dire".  
Insoddisfatto, eternamente inquieto,  
il mare ansioso cancella  
tutto quello che con la schiuma scrive.

ndo,  
-ell-

sia VERO,  
ulla  
on so che  
o ne abbiate  
ete anche

---

Località: Taranto, Italia

sogna, ragazzo, sogna, piccolo ragazzo nella mia memoria, canta forte, canta dentro questa storia, non vi conto più;  
sogna, ragazzo, sogna, ti ho lasciato un foglio sulla scrivania: manca solo un verso a quella poesia, puoi finirla tu...

VEDI A VOLTE SOGNARE NON GUASTA!

---

Località: Martina Franca (TA), Italia

# L'esperienza di E-learning della Facoltà di Medicina e Chirurgia di Bari

## Could not create user record!!!

neuroscienze » Login al sito

**Ciao, sei ritornato?**

Accedi qui utilizzando il tuo username e la password:  
(I cookies devono essere abilitati nel tuo browser) ?

**Login incorretto, riprova**

Username:

Password:

\_\_\_\_\_

Dimenticato il tuo username o la password?

Flessibilità,

Facilità d'uso,

Velocità,

**Stabilità**



Grazie prof, non venivo nel sito da un po' e proprio quando ci sono venuta non mi ci faceva entrare...che rabbia!!😡 Proprio ora che sono in ferie...per 3 giorni...😁 (ho superato anch'io fisica) e che contavo di esserci un po' di più!!😁

[Mostra superiore](#) | [Interrotto](#) | [Cancella](#) | [Rispondi](#)

grazie prof...in effetti ero preoccupatissima del fatto ke non riuscivo più ad entrare nel sito...ora invece rieccoci tutti!!!😁

[Mostra superiore](#) | [Interrotto](#) | [Cancella](#) | [Rispondi](#)



# The phpMyAdmin Project

## Effective MySQL Management

BROWSER-BASED • PHP5 SUPPORT • MYSQL 4.1 AND MYSQL 5.0 SUPPORT • OPEN SOURCE



Home

mo2005

- adodb\_logsql
- mdl\_assignment
- mdl\_assignment\_
- mdl\_backup\_conf
- mdl\_backup\_cours
- mdl\_backup\_files
- mdl\_backup\_ids
- mdl\_backup\_log
- mdl\_block
- mdl\_block\_instanc
- mdl\_block\_rss\_dis
- mdl\_cache\_filters
- mdl\_cache\_text
- mdl\_chat
- mdl\_chat\_messag
- mdl\_chat\_users
- mdl\_choice
- mdl\_choice\_answe
- mdl\_choice\_optio
- mdl\_config
- mdl\_config\_plugin
- mdl\_course
- mdl\_course\_categ
- mdl\_course\_displa
- mdl\_course\_meta
- mdl\_course\_modu
- mdl\_course\_secti
- mdl\_currencies
- mdl\_enrol\_authori
- mdl\_enrol\_paypal
- mdl\_event
- mdl\_forum

<input checked="" type="checkbox"/>	mdl_user_coursecreators							0	MyISAM	1,0 KB	-
<input checked="" type="checkbox"/>	mdl_user_preferences							1.322	MyISAM	111,4 KB	-
<input checked="" type="checkbox"/>	mdl_user_students							432	MyISAM	49,8 KB	-
<input checked="" type="checkbox"/>	mdl_user_teachers							10	MyISAM	6,4 KB	-
<input checked="" type="checkbox"/>	mdl_wiki							1	MyISAM	3,1 KB	-
<input checked="" type="checkbox"/>	mdl_wiki_entries							1	MyISAM	8,0 KB	-
<input checked="" type="checkbox"/>	mdl_wiki_pages							6	MyISAM	26,1 KB	-
<input checked="" type="checkbox"/>	mdl_workshop							0	MyISAM	1,0 KB	-
<input checked="" type="checkbox"/>	mdl_workshop_assessments							0	MyISAM	1,0 KB	-
<input checked="" type="checkbox"/>	mdl_workshop_comments							0	MyISAM	1,0 KB	-
<input checked="" type="checkbox"/>	mdl_workshop_elements							0	MyISAM	1,0 KB	-
<input checked="" type="checkbox"/>	mdl_workshop_grades							0	MyISAM	1,0 KB	-
<input checked="" type="checkbox"/>	mdl_workshop_rubrics							0	MyISAM	1,0 KB	-
<input checked="" type="checkbox"/>	mdl_workshop_stockcomments							0	MyISAM	1,0 KB	-
<input checked="" type="checkbox"/>	mdl_workshop_submissions							0	MyISAM	1,0 KB	-
<input checked="" type="checkbox"/>	shell							1	MyISAM	1,4 KB	-
<b>136 tabella(e)</b>		<b>Totali</b>		<b>153.416</b>	<b>--</b>	<b>21,7 MB</b>	<b>2,8 MB</b>				

Seleziona tutti / Deseleziona tutti / Controllo aggiuntivo

- [Visualizza per stampa](#)
- [Data Dictionary](#)
- Crea una nuova tabella nel database mo2005 :

Nome :

Campi :

Se selezionati:

- Se selezionati:
- Elimina
- Svuota
- Visualizza per stampa
- Controlla tabella
- Ottimizza tabella
- Ripara tabella**
- Analizza tabella



## Visite

Visite	12.937
Media giornaliera Visite	66,3
Trend Visite	+80,2%

Filtri

Visite

Intervallo: Ultimi 6 mesi

Compara con: ---

## Grafico Visite



■ Visite

# E-Learning "Blended" o "completamente a distanza" ?

● La nostra esperienza ci porta a dire che la modalità totalmente a distanza mediante attività sincrone e asincrone è vantaggiosa solo in “casi selezionati”:

per tipologie di Studenti che non possono frequentare i Corsi frontali (Studenti lavoratori, Studenti stranieri, Studenti “diversamente abili” ecc.)

per tutti gli Operatori della Sanità che come effetto della legge del 1999 sull’ Educazione Continua in Medicina promossa dal Ministero della Salute, rende urgente l’adozione di sistemi FAD in grado di superare i tradizionali vincoli spaziali e temporali tipici della Formazione residenziale.

per realizzare Seminari o Master post-Laura di I° e II° livello con un numero di Studenti relativamente piccolo



## E-Learning "Blended" o "completamente a distanza" ?

Nella nostra Facoltà abbiamo per il momento tutti i Corsi in modalità “blended” e un master di II° livello in collaborazione con altre Sedi universitarie (Torino, Milano, Roma, Ferrara, Ancona, Chieti, Pisa, Napoli, Catanzaro, Genova) totalmente a distanza.

In questi due anni di E-Learning della nostra Facoltà abbiamo potuto osservare che la modalità “**blended**”, quando possibile, sia la modalità più proficua per i processi dell’apprendimento.

(V.Lavolpe et al., Congresso SIE-L, Genova 2004)

Altri autorevoli Autori infatti sostengono che la FAD produce numerosi vantaggi a patto che sia in modalità “blended” in quanto è sempre necessario per un insegnamento efficace il contatto umano

Docente-Studente e Studente-Studente.

(Ricerca Cepad, Centro Ateneo per la Formaz. Perman. a Distanza della “Cattolica” di Milano, A.Ceriani, C.Scurati et al. novembre 2005;

G. Bellandi et al. E-Learning & Knowledge Management, 7, 26-32, 2005)

## Conclusioni I

L'integrazione della Didattica frontale con una Didattica a distanza mediante l'uso di MOODLE ha prodotto diversi miglioramenti:

- ☀ ha incentivato gli Studenti all'uso indispensabile del PC e della rete; 👍😊
- ☀ Gli Studenti potevano avere notizie aggiornate sull'inizio dei Corsi, date di esami, ecc. 👍😊
- ☀ Lo strumento "**forum**" ha permesso al Docente di svolgere con maggiore efficacia il ruolo di facilitatore e animatore dell'apprendimento in quanto la condivisione di domande e risposte ha ulteriormente favorito l'acquisizione delle conoscenze. 👍😊
- ☀ La possibilità di scaricare i contenuti delle lezioni sul proprio PC ha liberato gli Studenti dal prendere appunti durante lo svolgimento della lezione frontale permettendo al tempo stesso un miglior apprendimento ed una maggiore attenzione; 👍😊
- ☀ Lo strumento "**quiz**" come verifica del processo formativo è risultato molto utile sia per il Docente che ha avuto un parametro con cui valutare l'efficacia del suo impegno e sia per lo Studente che prima di affrontare l'esame frontale poteva avere un metro di misura della sua preparazione 👍😊

# Conclusioni II

- L'unione on-line di Studenti di Corsi di Laurea triennali e dei Corsi di Laurea successivi di tipo specialistico, ha consentito un proficuo scambio di informazioni e di trasmissione di esperienze dai più grandi verso i più giovani. 👍😊
- Ha prodotto negli Studenti un'ulteriore possibilità di comunicazione sociale e di libertà espressiva anche quando i Corsi erano ultimati. 👍😊 👍😊

# Ringraziamenti

Centro Servizi Informatici dell'Università di Bari

Prof. S. Natali

Comunità "open source"



Martin Dougiamas (lead developer of "Moodle")

Roberto Pinna



Andrea Bicciolo



Paula De Waal



Roberto Chimenti



Docenti

Prof. P. Livrea

Prof. A. Carella

Prof. L. Nitti

Prof. P. Lamberti

Prof. F. Federico

Prof. G. Defazio

Prof. M. Nardini

Prof.ssa M. Trojano

Prof.ssa I. Simone

Prof. V. Lepore